

ОПИСАНИЕ МЕСТОПОЛОЖЕНИЯ ГРАНИЦ

Зона публичного сервитута объекта «Газораспределительная сеть д. Клементьево», кадастровый номер 50:18:0000000:15694

(наименование объекта, местоположение границ которого описано (далее - объект))

Раздел 1

Сведения об объекте

№ п/п	Характеристики объекта	Описание характеристик
1	2	3
1	Местоположение объекта	Московская область, Можайский городской округ, д. Клементьево
2	Площадь объекта ± величина погрешности определения площади ($P \pm \Delta P$)	34 535 м ² ± 65 м ²
3	Иные характеристики объекта	Вид объекта реестра границ: Зона с особыми условиями использования территории Содержание ограничений использования объектов недвижимости в пределах зоны или территории: Публичный сервитут, для целей размещения линейных объектов системы газоснабжения, их неотъемлемых технологических частей. Срок установления 49 лет.

Раздел 2

Сведения о местоположении границ объекта

1. Система координат МСК 50, зона 1

2. Сведения о характерных точках границ объекта

Обозначение характерных точек границ	Координаты, м		Метод определения координат характерной точки	Средняя квадратическая погрешность положения характерной точки (Mt), м	Описание обозначения точки на местности (при наличии)
	X	Y			
1	2	3	4	5	6
1	456 438,61	1 284 835,04	Аналитический метод	0,10	—
464	456 433,79	1 284 832,48		0,10	
463	456 435,67	1 284 828,94		0,10	
462	456 482,24	1 284 853,68		0,10	
461	456 484,62	1 284 845,92		0,10	
460	456 489,92	1 284 829,84		0,10	
459	456 494,94	1 284 815,93		0,10	
458	456 501,44	1 284 797,05		0,10	
457	456 502,75	1 284 794,12		0,10	
456	456 503,76	1 284 788,31		0,10	
455	456 511,22	1 284 770,11		0,10	
454	456 508,20	1 284 768,94		0,10	
453	456 438,56	1 284 739,20		0,10	
452	456 440,13	1 284 735,52		0,10	
451	456 509,71	1 284 765,24		0,10	
450	456 571,87	1 284 789,31		0,10	
449	456 620,23	1 284 806,41		0,10	
448	456 660,96	1 284 820,60		0,10	
447	456 681,93	1 284 827,60		0,10	
446	456 682,75	1 284 824,41		0,10	
445	456 686,62	1 284 825,40		0,10	
444	456 685,28	1 284 830,64		0,10	
443	456 689,03	1 284 829,88		0,10	
442	456 686,64	1 284 820,32		0,10	
441	456 684,48	1 284 819,84		0,10	
440	456 685,90	1 284 814,76		0,10	
439	456 699,57	1 284 752,95		0,10	
438	456 701,62	1 284 750,33		0,10	
437	456 702,11	1 284 749,90		0,10	
436	456 690,20	1 284 738,28		0,10	
435	456 692,99	1 284 735,41		0,10	
434	456 705,66	1 284 747,85		0,10	
433	456 706,62	1 284 747,36		0,10	
432	456 707,95	1 284 749,95		0,10	
431	456 724,75	1 284 763,26		0,10	
430	456 722,26	1 284 766,40		0,10	
429	456 704,99	1 284 752,71		0,10	
428	456 703,27	1 284 754,71		0,10	
427	456 690,07	1 284 814,44		0,10	
426	456 695,39	1 284 815,54		0,10	
425	456 701,47	1 284 789,19		0,10	
424	456 766,98	1 284 789,28	0,10		
423	456 801,26	1 284 787,34	0,10		
422	456 812,83	1 284 787,58	0,10		
421	456 831,60	1 284 789,91	0,10		
420	456 853,75	1 284 789,53	0,10		
419	456 897,89	1 284 793,66	0,10		

Раздел 2

Сведения о местоположении границ объекта					
1	2	3	4	5	6
418	456 942,77	1 284 814,09	Аналитический метод	0,10	—
417	456 994,29	1 284 840,51		0,10	
416	457 029,87	1 284 763,52		0,10	
415	457 059,59	1 284 693,92		0,10	
414	457 058,66	1 284 693,42		0,10	
413	457 060,54	1 284 689,89		0,10	
412	457 061,17	1 284 690,23		0,10	
411	457 061,48	1 284 689,48		0,10	
410	457 065,14	1 284 691,12		0,10	
409	457 064,72	1 284 692,05		0,10	
408	457 080,79	1 284 699,96		0,10	
407	457 114,21	1 284 714,73		0,10	
406	457 161,69	1 284 735,05		0,10	
405	457 166,15	1 284 722,16		0,10	
404	457 211,19	1 284 740,69		0,10	
403	457 227,41	1 284 699,65		0,10	
402	457 179,99	1 284 674,52		0,10	
401	457 167,82	1 284 665,98		0,10	
400	457 170,45	1 284 662,94		0,10	
399	457 182,09	1 284 671,11		0,10	
398	457 228,88	1 284 695,91		0,10	
397	457 250,73	1 284 640,97		0,10	
396	457 230,18	1 284 633,85		0,10	
395	457 094,65	1 284 573,53		0,10	
394	457 038,46	1 284 562,34		0,10	
393	457 027,81	1 284 562,35		0,10	
392	457 020,60	1 284 562,12		0,10	
391	457 019,87	1 284 597,90		0,10	
390	457 019,97	1 284 615,11		0,10	
389	457 019,82	1 284 615,10		0,10	
388	457 018,89	1 284 629,55		0,10	
387	457 014,90	1 284 629,29		0,10	
386	457 015,83	1 284 614,81		0,10	
385	456 994,72	1 284 613,30		0,10	
384	456 893,26	1 284 610,55		0,10	
383	456 883,77	1 284 609,85		0,10	
382	456 879,86	1 284 609,95		0,10	
381	456 879,75	1 284 605,95		0,10	
380	456 883,87	1 284 605,84		0,10	
379	456 893,46	1 284 606,55		0,10	
378	456 994,91	1 284 609,31		0,10	
377	457 015,94	1 284 610,81		0,10	
376	457 015,87	1 284 597,87		0,10	
375	457 016,60	1 284 561,96		0,10	
374	456 967,74	1 284 559,78		0,10	
373	456 967,74	1 284 555,78		0,10	
372	456 971,74	1 284 555,78		0,10	
371	457 025,43	1 284 558,27		0,10	
370	457 025,82	1 284 543,01	0,10		
369	457 025,76	1 284 500,20	0,10		
368	456 983,92	1 284 499,87	0,10		
367	456 972,85	1 284 499,24	0,10		
366	456 861,01	1 284 497,24	0,10		
365	456 861,08	1 284 493,24	0,10		
364	456 972,99	1 284 495,24	0,10		

Раздел 2

Сведения о местоположении границ объекта

1	2	3	4	5	6
363	456 984,06	1 284 495,87	Аналитический метод	0,10	—
362	457 029,76	1 284 496,23		0,10	
361	457 029,82	1 284 543,06		0,10	
360	457 029,43	1 284 558,34		0,10	
359	457 036,79	1 284 558,34		0,10	
358	457 038,30	1 284 532,02		0,10	
357	457 039,76	1 284 489,33		0,10	
356	456 870,42	1 284 483,77		0,10	
355	456 870,55	1 284 479,77		0,10	
354	457 043,83	1 284 485,47		0,10	
353	457 043,79	1 284 487,96		0,10	
352	457 217,96	1 284 491,17		0,10	
351	457 243,01	1 284 492,31		0,10	
350	457 274,86	1 284 493,19		0,10	
349	457 304,05	1 284 495,37		0,10	
348	457 303,75	1 284 499,36		0,10	
347	457 274,66	1 284 497,18		0,10	
346	457 242,86	1 284 496,30		0,10	
345	457 217,84	1 284 495,17		0,10	
344	457 043,67	1 284 491,96		0,10	
343	457 042,30	1 284 532,19		0,10	
342	457 040,78	1 284 558,72		0,10	
341	457 095,87	1 284 569,69		0,10	
340	457 231,65	1 284 630,13		0,10	
339	457 256,00	1 284 638,56		0,10	
338	457 213,39	1 284 745,92		0,10	
337	457 168,55	1 284 727,48		0,10	
336	457 165,36	1 284 736,68		0,10	
335	457 234,85	1 284 768,64		0,10	
334	457 233,20	1 284 772,25		0,10	
333	457 162,04	1 284 739,55		0,10	
332	457 112,62	1 284 718,40		0,10	
331	457 079,10	1 284 703,59		0,10	
330	457 063,12	1 284 695,72		0,10	
329	457 033,53	1 284 765,15		0,10	
328	457 017,57	1 284 799,66		0,10	
327	457 082,84	1 284 829,49		0,10	
326	457 128,96	1 284 849,39		0,10	
325	457 172,00	1 284 866,39		0,10	
324	457 192,83	1 284 872,37		0,10	
323	457 191,50	1 284 884,39		0,10	
322	457 195,82	1 284 889,30		0,10	
321	457 182,01	1 284 919,14		0,10	
320	457 180,14	1 284 922,41		0,10	
319	457 161,32	1 284 968,07		0,10	
318	457 157,62	1 284 966,54	0,10		
317	457 176,54	1 284 920,65	0,10		
316	457 178,46	1 284 917,30	0,10		
315	457 191,10	1 284 889,98	0,10		
314	457 186,92	1 284 889,45	0,10		
313	457 188,49	1 284 875,29	0,10		
312	457 170,71	1 284 870,19	0,10		
311	457 127,44	1 284 853,09	0,10		
310	457 081,22	1 284 833,14	0,10		
309	457 015,89	1 284 803,30	0,10		

Раздел 2

Сведения о местоположении границ объекта					
1	2	3	4	5	6
308	456 997,88	1 284 842,27	Аналитический метод	0,10	—
307	457 023,96	1 284 854,32		0,10	
306	457 090,17	1 284 887,75		0,10	
305	457 086,88	1 284 895,68		0,10	
304	457 081,45	1 284 906,49		0,10	
303	457 052,56	1 284 967,31		0,10	
302	457 040,77	1 284 989,89		0,10	
301	457 056,19	1 284 998,09		0,10	
300	457 076,16	1 285 007,46		0,10	
299	457 107,44	1 285 020,54		0,10	
298	457 114,77	1 285 022,64		0,10	
297	457 136,00	1 285 034,26		0,10	
296	457 172,25	1 285 052,72		0,10	
295	457 175,29	1 285 043,30		0,10	
294	457 180,46	1 285 031,24		0,10	
293	457 205,10	1 284 970,69		0,10	
292	457 229,87	1 284 913,41		0,10	
291	457 257,57	1 284 852,26		0,10	
290	457 262,46	1 284 842,70		0,10	
289	457 325,55	1 284 870,90		0,10	
288	457 325,85	1 284 870,24		0,10	
287	457 329,50	1 284 871,88		0,10	
286	457 329,20	1 284 872,54		0,10	
285	457 338,45	1 284 876,67		0,10	
284	457 338,62	1 284 876,30		0,10	
283	457 342,25	1 284 877,98		0,10	
282	457 342,08	1 284 878,34		0,10	
281	457 351,28	1 284 882,60		0,10	
280	457 351,38	1 284 882,38		0,10	
279	457 355,01	1 284 884,06		0,10	
278	457 354,91	1 284 884,28		0,10	
277	457 364,16	1 284 888,56		0,10	
276	457 364,24	1 284 888,37		0,10	
275	457 367,90	1 284 889,99		0,10	
274	457 367,81	1 284 890,21		0,10	
273	457 368,92	1 284 890,71		0,10	
272	457 367,29	1 284 894,40		0,10	
271	457 337,50	1 284 880,62		0,10	
270	457 264,30	1 284 847,90		0,10	
269	457 261,17	1 284 854,00		0,10	
268	457 233,53	1 284 915,03		0,10	
267	457 208,78	1 284 972,23		0,10	
266	457 184,15	1 285 032,78		0,10	
265	457 179,04	1 285 044,71		0,10	
264	457 175,86	1 285 054,55		0,10	
263	457 199,67	1 285 066,80	0,10		
262	457 217,17	1 285 075,32	0,10		
261	457 259,96	1 285 094,86	0,10		
260	457 268,63	1 285 075,67	0,10		
259	457 272,28	1 285 077,32	0,10		
258	457 263,59	1 285 096,53	0,10		
257	457 281,04	1 285 104,70	0,10		
256	457 283,60	1 285 098,77	0,10		
255	457 287,27	1 285 100,36	0,10		
254	457 284,69	1 285 106,34	0,10		

Раздел 2

Сведения о местоположении границ объекта

1	2	3	4	5	6
253	457 296,59	1 285 111,47	Аналитический метод	0,10	—
252	457 320,48	1 285 123,08		0,10	
251	457 319,00	1 285 127,29		0,10	
250	457 315,32	1 285 133,13		0,10	
249	457 314,63	1 285 134,88		0,10	
248	457 319,16	1 285 137,00		0,10	
247	457 325,42	1 285 140,29		0,10	
246	457 357,30	1 285 078,41		0,10	
245	457 333,92	1 285 070,02		0,10	
244	457 300,79	1 285 056,76		0,10	
243	457 249,97	1 285 035,56		0,10	
242	457 251,70	1 285 031,39		0,10	
241	457 255,39	1 285 032,92		0,10	
240	457 255,19	1 285 033,40		0,10	
239	457 302,30	1 285 053,06		0,10	
238	457 335,33	1 285 066,28		0,10	
237	457 351,53	1 285 072,08		0,10	
236	457 363,12	1 285 049,47		0,10	
235	457 367,19	1 285 040,82		0,10	
234	457 306,15	1 285 011,70		0,10	
233	457 307,88	1 285 008,09		0,10	
232	457 309,77	1 285 008,99		0,10	
231	457 310,06	1 285 008,43		0,10	
230	457 313,54	1 285 010,42		0,10	
229	457 313,37	1 285 010,71		0,10	
228	457 322,41	1 285 015,02		0,10	
227	457 322,68	1 285 014,49		0,10	
226	457 326,24	1 285 016,32		0,10	
225	457 326,02	1 285 016,74		0,10	
224	457 335,15	1 285 021,10		0,10	
223	457 335,35	1 285 020,68		0,10	
222	457 338,96	1 285 022,40		0,10	
221	457 338,76	1 285 022,82		0,10	
220	457 368,90	1 285 037,20		0,10	
219	457 383,01	1 285 007,17		0,10	
218	457 405,21	1 285 018,05		0,10	
217	457 406,04	1 285 016,33		0,10	
216	457 409,64	1 285 018,05		0,10	
215	457 408,83	1 285 019,77		0,10	
214	457 418,09	1 285 024,03		0,10	
213	457 418,93	1 285 022,20		0,10	
212	457 422,56	1 285 023,88	0,10		
211	457 421,72	1 285 025,70	0,10		
210	457 430,97	1 285 029,96	0,10		
209	457 431,68	1 285 028,41	0,10		
208	457 435,32	1 285 030,09	0,10		
207	457 434,60	1 285 031,63	0,10		
206	457 443,87	1 285 035,90	0,10		
205	457 444,50	1 285 034,43	0,10		
204	457 448,18	1 285 036,00	0,10		
203	457 447,57	1 285 037,46	0,10		
202	457 448,96	1 285 038,08	0,10		
201	457 447,29	1 285 041,87	0,10		
200	457 405,29	1 285 022,54	0,10		
199	457 384,92	1 285 012,56	0,10		

Раздел 2

Сведения о местоположении границ объекта					
1	2	3	4	5	6
198	457 366,71	1 285 051,23	Аналитический метод	0,10	—
197	457 355,32	1 285 073,45		0,10	
196	457 362,95	1 285 076,18		0,10	
195	457 348,47	1 285 104,28		0,10	
194	457 352,13	1 285 105,96		0,10	
193	457 350,46	1 285 109,59		0,10	
192	457 346,64	1 285 107,84		0,10	
191	457 328,97	1 285 142,13		0,10	
190	457 345,90	1 285 150,83		0,10	
189	457 366,93	1 285 160,86		0,10	
188	457 372,38	1 285 163,65		0,10	
187	457 362,73	1 285 185,92		0,10	
186	457 344,14	1 285 229,89		0,10	
185	457 335,37	1 285 248,76		0,10	
184	457 332,20	1 285 256,04		0,10	
183	457 320,71	1 285 250,60		0,10	
182	457 304,24	1 285 264,26		0,10	
181	457 288,67	1 285 277,52		0,10	
180	457 276,85	1 285 288,66		0,10	
179	457 271,38	1 285 294,13		0,10	
178	457 278,29	1 285 298,91		0,10	
177	457 341,45	1 285 345,19		0,10	
176	457 376,18	1 285 369,63		0,10	
175	457 395,66	1 285 381,35		0,10	
174	457 420,52	1 285 395,83		0,10	
173	457 418,51	1 285 399,29		0,10	
172	457 393,55	1 285 384,75		0,10	
171	457 374,01	1 285 372,99		0,10	
170	457 339,12	1 285 348,44		0,10	
169	457 275,97	1 285 302,16		0,10	
168	457 258,35	1 285 289,97		0,10	
167	457 230,22	1 285 271,47		0,10	
166	457 199,61	1 285 249,07		0,10	
165	457 169,18	1 285 226,11		0,10	
164	457 143,47	1 285 207,53		0,10	
163	457 114,70	1 285 187,27		0,10	
162	457 091,95	1 285 172,55		0,10	
161	457 094,12	1 285 169,21		0,10	
160	457 116,93	1 285 183,96		0,10	
159	457 145,80	1 285 204,28		0,10	
158	457 171,56	1 285 222,89		0,10	
157	457 201,99	1 285 245,86		0,10	
156	457 232,50	1 285 268,19		0,10	
155	457 260,59	1 285 286,66		0,10	
154	457 268,05	1 285 291,82	0,10		
153	457 274,08	1 285 285,78	0,10		
152	457 286,00	1 285 274,54	0,10		
151	457 301,67	1 285 261,20	0,10		
150	457 320,12	1 285 245,89	0,10		
149	457 330,18	1 285 250,66	0,10		
148	457 340,48	1 285 228,27	0,10		
147	457 359,06	1 285 184,35	0,10		
146	457 367,21	1 285 165,50	0,10		
145	457 344,13	1 285 154,42	0,10		
144	457 317,38	1 285 140,58	0,10		

Раздел 2

Сведения о местоположении границ объекта

1	2	3	4	5	6
143	457 309,53	1 285 136,92	Аналитический метод	0,10	—
142	457 311,74	1 285 131,32		0,10	
141	457 315,51	1 285 125,14		0,10	
140	457 294,91	1 285 115,11		0,10	
139	457 281,24	1 285 109,20		0,10	
138	457 260,12	1 285 099,33		0,10	
137	457 237,03	1 285 088,89		0,10	
136	457 215,45	1 285 078,93		0,10	
135	457 197,88	1 285 070,38		0,10	
134	457 134,14	1 285 037,80		0,10	
133	457 114,93	1 285 027,27		0,10	
132	457 109,94	1 285 037,74		0,10	
131	457 099,74	1 285 062,68		0,10	
130	457 125,83	1 285 073,71		0,10	
129	457 158,26	1 285 088,55		0,10	
128	457 156,59	1 285 092,19		0,10	
127	457 124,22	1 285 077,37		0,10	
126	457 096,50	1 285 065,65		0,10	
125	457 090,36	1 285 063,93		0,10	
124	457 029,53	1 285 044,20		0,10	
123	456 991,60	1 285 032,51		0,10	
122	456 986,62	1 285 047,62		0,10	
121	456 975,96	1 285 077,69		0,10	
120	456 974,03	1 285 096,30		0,10	
119	456 981,26	1 285 102,03		0,10	
118	456 990,48	1 285 107,98		0,10	
117	457 011,75	1 285 122,51		0,10	
116	457 020,12	1 285 127,33		0,10	
115	457 004,32	1 285 157,04		0,10	
114	457 001,71	1 285 164,18		0,10	
113	457 001,19	1 285 165,14		0,10	
112	457 002,82	1 285 166,55		0,10	
111	457 014,55	1 285 174,41		0,10	
110	457 027,92	1 285 187,33		0,10	
109	457 025,14	1 285 190,21		0,10	
108	457 012,03	1 285 177,53		0,10	
107	457 000,39	1 285 169,74		0,10	
106	456 980,37	1 285 152,41		0,10	
105	456 982,99	1 285 149,38		0,10	
104	456 998,06	1 285 162,53		0,10	
103	457 000,66	1 285 155,41		0,10	
102	457 014,77	1 285 128,87		0,10	
101	457 009,62	1 285 125,90		0,10	
100	456 988,26	1 285 111,31	0,10		
99	456 978,93	1 285 105,28	0,10		
98	456 969,82	1 285 098,07	0,10		
97	456 972,03	1 285 076,80	0,10		
96	456 982,84	1 285 046,33	0,10		
95	456 987,53	1 285 032,09	0,10		
94	456 983,78	1 285 030,18	0,10		
93	456 952,54	1 285 020,47	0,10		
92	456 891,76	1 284 999,97	0,10		
91	456 887,57	1 285 013,34	0,10		
90	456 875,73	1 285 009,14	0,10		
89	456 877,07	1 285 005,37	0,10		

Раздел 2

Сведения о местоположении границ объекта					
1	2	3	4	5	6
88	456 884,99	1 285 008,18	Аналитический метод	0,10	—
87	456 889,17	1 284 994,88		0,10	
86	456 953,77	1 285 016,66		0,10	
85	456 985,29	1 285 026,39		0,10	
84	456 986,29	1 285 018,60		0,10	
83	456 990,26	1 285 019,11		0,10	
82	456 989,54	1 285 024,69		0,10	
81	456 993,17	1 285 024,02		0,10	
80	456 996,25	1 285 012,70		0,10	
79	456 998,44	1 285 006,89		0,10	
78	457 002,65	1 285 007,85		0,10	
77	457 007,60	1 285 004,50		0,10	
76	457 017,52	1 284 999,27		0,10	
75	457 029,78	1 284 993,51		0,10	
74	457 034,19	1 284 992,44		0,10	
73	457 037,52	1 284 992,69		0,10	
72	457 035,39	1 284 991,56		0,10	
71	457 048,98	1 284 965,52		0,10	
70	457 077,85	1 284 904,74		0,10	
69	457 083,24	1 284 894,01		0,10	
68	457 085,05	1 284 889,65		0,10	
67	457 022,22	1 284 857,93		0,10	
66	456 994,50	1 284 845,11		0,10	
65	456 941,03	1 284 817,69		0,10	
64	456 896,85	1 284 797,58		0,10	
63	456 853,60	1 284 793,54		0,10	
62	456 831,40	1 284 793,92		0,10	
61	456 822,11	1 284 792,81		0,10	
60	456 816,64	1 284 869,31		0,10	
59	456 813,12	1 284 914,68		0,10	
58	456 786,34	1 284 940,76		0,10	
57	456 774,44	1 284 936,95		0,10	
56	456 721,62	1 284 920,78		0,10	
55	456 722,79	1 284 916,96		0,10	
54	456 775,64	1 284 933,13		0,10	
53	456 785,27	1 284 936,22		0,10	
52	456 809,25	1 284 912,87		0,10	
51	456 812,65	1 284 869,00		0,10	
50	456 818,14	1 284 792,31		0,10	
49	456 812,53	1 284 791,58		0,10	
48	456 801,33	1 284 791,34		0,10	
47	456 767,09	1 284 793,28		0,10	
46	456 704,65	1 284 793,19		0,10	
45	456 695,54	1 284 832,65	0,10		
44	456 693,93	1 284 832,98	0,10		
43	456 699,32	1 284 854,53	0,10		
42	456 695,44	1 284 855,50	0,10		
41	456 690,00	1 284 833,77	0,10		
40	456 679,86	1 284 835,82	0,10		
39	456 680,95	1 284 831,49	0,10		
38	456 659,66	1 284 824,39	0,10		
37	456 618,91	1 284 810,18	0,10		
36	456 570,48	1 284 793,07	0,10		
35	456 514,95	1 284 771,56	0,10		
34	456 507,63	1 284 789,43	0,10		

Раздел 2

Сведения о местоположении границ объекта					
1	2	3	4	5	6
33	456 506,60	1 284 795,31	Аналитический метод	0,10	—
32	456 505,16	1 284 798,52		0,10	
31	456 498,71	1 284 817,26		0,10	
30	456 493,70	1 284 831,14		0,10	
29	456 488,43	1 284 847,13		0,10	
28	456 484,91	1 284 858,63		0,10	
27	456 479,73	1 284 873,61		0,10	
26	456 482,24	1 284 874,48		0,10	
25	456 498,15	1 284 881,99		0,10	
24	456 506,64	1 284 885,54		0,10	
23	456 574,64	1 284 916,16		0,10	
22	456 595,03	1 284 921,98		0,10	
21	456 594,42	1 284 923,88		0,10	
20	456 593,81	1 284 925,78		0,10	
19	456 573,24	1 284 919,91		0,10	
18	456 539,74	1 284 904,83		0,10	
17	456 524,93	1 284 938,90		0,10	
16	456 520,62	1 284 948,25		0,10	
15	456 514,02	1 284 961,81		0,10	
14	456 529,26	1 284 967,59		0,10	
13	456 527,84	1 284 971,33		0,10	
12	456 508,51	1 284 964,00		0,10	
11	456 517,00	1 284 946,53		0,10	
10	456 521,28	1 284 937,27		0,10	
9	456 536,09	1 284 903,19		0,10	
8	456 505,04	1 284 889,21		0,10	
7	456 496,52	1 284 885,64		0,10	
6	456 480,73	1 284 878,19		0,10	
5	456 478,42	1 284 877,39		0,10	
4	456 464,85	1 284 916,65		0,10	
3	456 461,07	1 284 915,34	0,10		
2	456 481,05	1 284 857,57	0,10		
1	456 438,61	1 284 835,04	0,10		
Вырез 1 из 2					
465	456 996,66	1 285 027,44	Аналитический метод	0,10	—
466	456 997,13	1 285 024,64		0,10	
467	457 000,06	1 285 013,94		0,10	
468	457 000,95	1 285 011,57		0,10	
469	457 003,45	1 285 012,14		0,10	
470	457 009,66	1 285 007,94		0,10	
471	457 019,31	1 285 002,86		0,10	
472	457 031,11	1 284 997,30		0,10	
473	457 034,52	1 284 996,48		0,10	
474	457 042,15	1 284 997,04		0,10	
475	457 047,90	1 284 998,21		0,10	
476	457 054,40	1 285 001,67		0,10	
477	457 074,54	1 285 011,11		0,10	
478	457 106,12	1 285 024,32		0,10	
479	457 111,21	1 285 025,77		0,10	
480	457 106,28	1 285 036,12		0,10	
481	457 095,97	1 285 061,35		0,10	
482	457 091,53	1 285 060,10		0,10	
483	457 030,75	1 285 040,39		0,10	
484	456 991,72	1 285 028,36		0,10	
465	456 996,66	1 285 027,44	0,10		

Раздел 2

Сведения о местоположении границ объекта

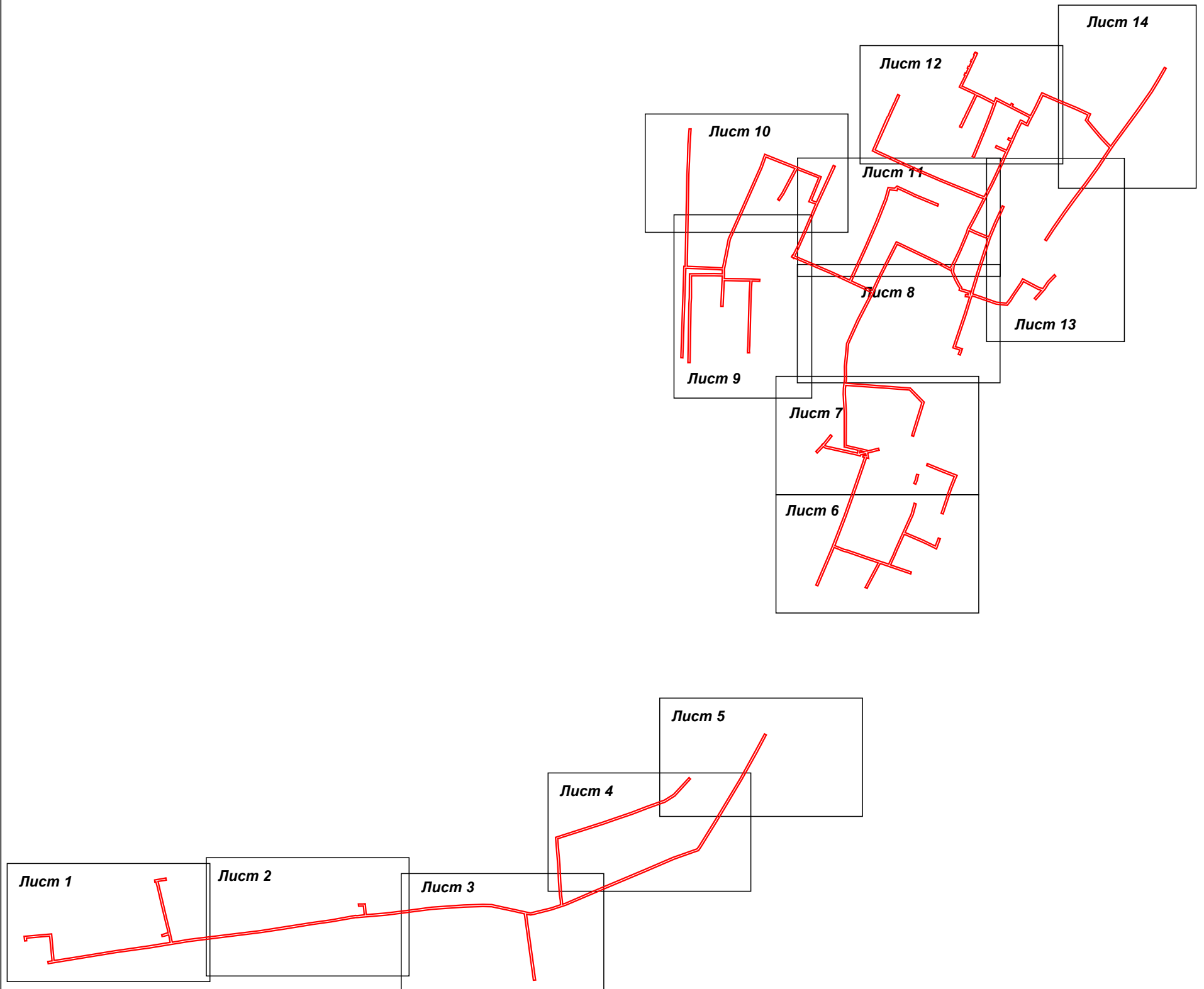
1	2	3	4	5	6
Вырез 2 из 2					
485	456 694,49	1 284 819,42	Аналитический метод	0,10	—
486	456 692,59	1 284 827,65		0,10	
487	456 690,31	1 284 818,53		0,10	
485	456 694,49	1 284 819,42		0,10	
488	456 576,06	1 284 972,77	Аналитический метод	0,10	—
489	456 574,78	1 284 976,56		0,10	
490	456 621,39	1 284 992,38		0,10	
491	456 641,37	1 285 000,33		0,10	
492	456 647,63	1 285 003,17		0,10	
493	456 658,02	1 284 976,59		0,10	
494	456 670,35	1 284 946,65		0,10	
495	456 666,58	1 284 945,25		0,10	
496	456 654,31	1 284 975,11		0,10	
497	456 645,44	1 284 997,79		0,10	
498	456 642,94	1 284 996,65		0,10	
499	456 622,77	1 284 988,62		0,10	
488	456 576,06	1 284 972,77		0,10	
500	456 631,05	1 284 924,78		Аналитический метод	
501	456 632,44	1 284 921,03	0,10		
502	456 639,18	1 284 923,53	0,10		
503	456 649,87	1 284 926,51	0,10		
504	456 648,80	1 284 930,36	0,10		
505	456 637,94	1 284 927,34	0,10		
500	456 631,05	1 284 924,78	0,10		
506	455 692,25	1 284 204,63	Аналитический метод	0,10	—
507	455 816,79	1 284 187,61		0,10	
508	455 815,15	1 284 195,13		0,10	
509	455 816,54	1 284 201,46		0,10	
510	455 824,89	1 284 234,63		0,10	
511	455 833,79	1 284 262,24		0,10	
512	455 860,21	1 284 324,16		0,10	
513	455 897,58	1 284 412,64		0,10	
514	455 921,01	1 284 466,87		0,10	
515	455 924,22	1 284 476,49		0,10	
516	455 934,88	1 284 506,52		0,10	
517	455 937,10	1 284 513,32		0,10	
518	455 944,38	1 284 518,38		0,10	
519	455 992,61	1 284 548,07		0,10	
520	456 072,17	1 284 595,82		0,10	
521	456 123,82	1 284 624,44		0,10	
522	456 156,21	1 284 641,89		0,10	
523	456 158,10	1 284 638,37		0,10	
524	456 125,73	1 284 620,93		0,10	
525	456 074,17	1 284 592,36		0,10	
526	455 994,68	1 284 544,65		0,10	
527	455 946,57	1 284 515,03		0,10	
528	455 940,49	1 284 510,80		0,10	
529	455 938,66	1 284 505,23		0,10	
530	455 928,00	1 284 475,19		0,10	
531	455 924,75	1 284 465,45		0,10	
532	455 901,26	1 284 411,08		0,10	
533	455 863,89	1 284 322,59		0,10	
534	455 837,54	1 284 260,84	0,10		
535	455 835,93	1 284 255,83	0,10		

Раздел 2

Сведения о местоположении границ объекта

1	2	3	4	5	6
536	455 842,41	1 284 255,41	Аналитический метод	0,10	—
537	455 854,81	1 284 253,79		0,10	
538	455 878,40	1 284 252,27		0,10	
539	455 910,61	1 284 250,73		0,10	
540	455 959,51	1 284 246,61		0,10	
541	455 987,60	1 284 333,81		0,10	
542	455 995,03	1 284 355,61		0,10	
543	456 005,92	1 284 387,17		0,10	
544	456 017,50	1 284 417,93		0,10	
545	456 029,12	1 284 450,21		0,10	
546	456 040,82	1 284 468,74		0,10	
547	456 072,69	1 284 498,21		0,10	
548	456 075,40	1 284 495,27		0,10	
549	456 043,93	1 284 466,16		0,10	
550	456 032,73	1 284 448,45		0,10	
551	456 021,26	1 284 416,55		0,10	
552	456 009,68	1 284 385,81		0,10	
553	455 998,81	1 284 354,31		0,10	
554	455 991,40	1 284 332,56		0,10	
555	455 962,34	1 284 242,36		0,10	
556	455 910,34	1 284 246,74		0,10	
557	455 878,17	1 284 248,28		0,10	
558	455 854,42	1 284 249,80		0,10	
559	455 842,02	1 284 251,43		0,10	
560	455 834,66	1 284 251,91		0,10	
561	455 828,74	1 284 233,53		0,10	
562	455 820,44	1 284 200,54		0,10	
563	455 819,25	1 284 195,13		0,10	
564	455 826,00	1 284 164,13		0,10	
565	455 830,07	1 284 144,10		0,10	
566	455 835,00	1 284 121,81		0,10	
567	455 835,32	1 284 104,75		0,10	
568	455 834,19	1 284 068,46		0,10	
569	455 830,04	1 284 007,65		0,10	
570	455 823,72	1 283 959,55		0,10	
571	455 819,02	1 283 920,87		0,10	
572	455 815,88	1 283 883,98		0,10	
573	455 836,71	1 283 882,04		0,10	
574	455 836,31	1 283 877,82		0,10	
575	455 836,10	1 283 869,24		0,10	
576	455 832,15	1 283 869,31		0,10	
577	455 832,35	1 283 878,44		0,10	
578	455 815,53	1 283 880,00		0,10	
579	455 814,32	1 283 866,25		0,10	
580	455 814,42	1 283 863,27		0,10	
581	455 806,16	1 283 817,56		0,10	
582	455 801,24	1 283 781,81		0,10	
583	455 792,65	1 283 728,14		0,10	
584	455 786,07	1 283 684,77		0,10	
585	455 769,05	1 283 547,46		0,10	
586	455 763,98	1 283 516,51		0,10	
587	455 774,18	1 283 514,53		0,10	
588	455 787,54	1 283 511,47		0,10	
589	455 807,73	1 283 506,45		0,10	
590	455 867,96	1 283 492,26		0,10	

Раздел 4
План границ объекта



Масштаб 1:9 000

Используемые условные знаки и обозначения:

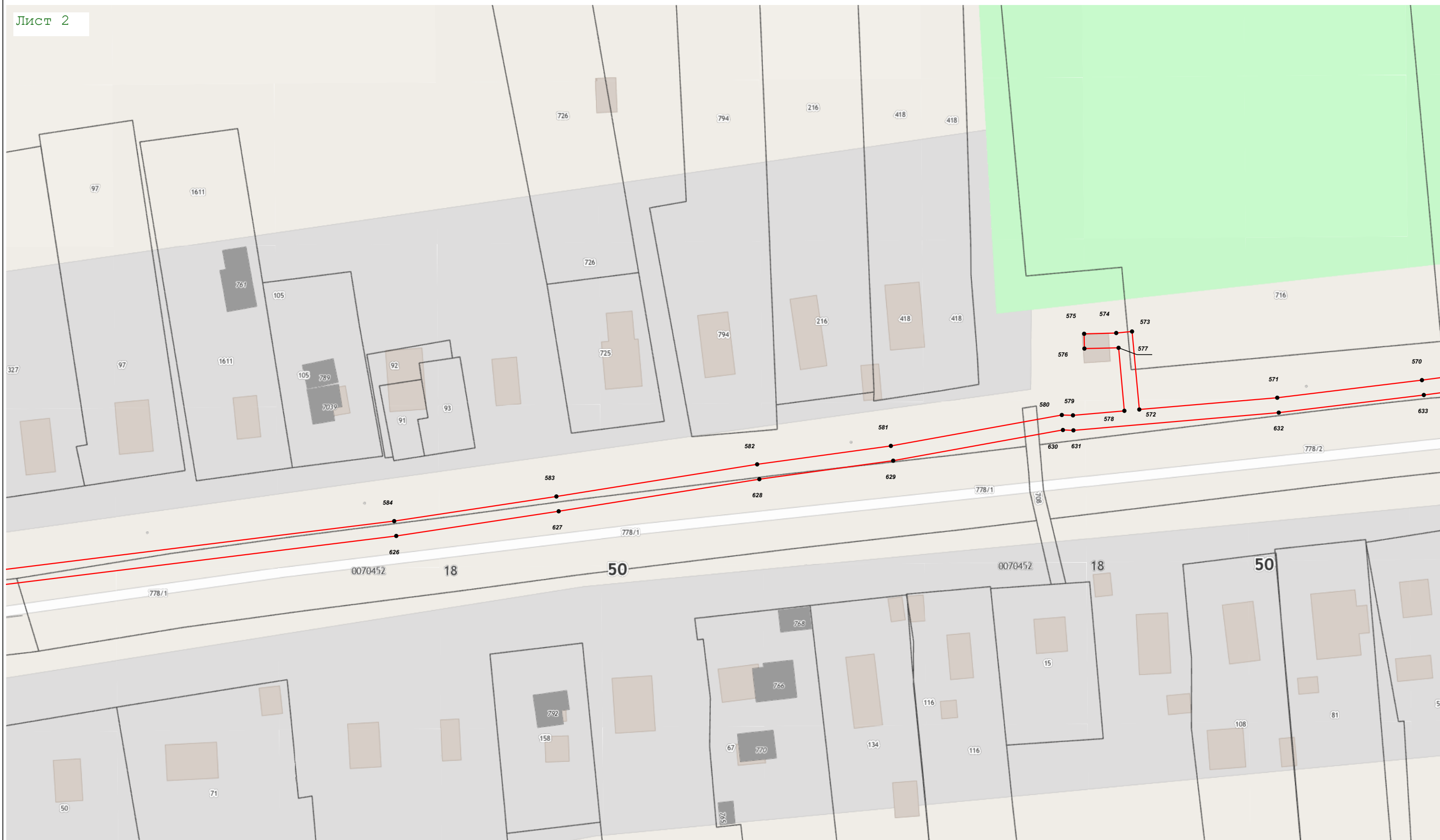
- 7 - характерная точка границы зоны
- - граница зоны
- - граница земельного участка по сведениям ЕГРН
- - граница кадастрового квартала по сведениям ЕГРН

Подпись _____ Дата « 18 » января 20 21 г.

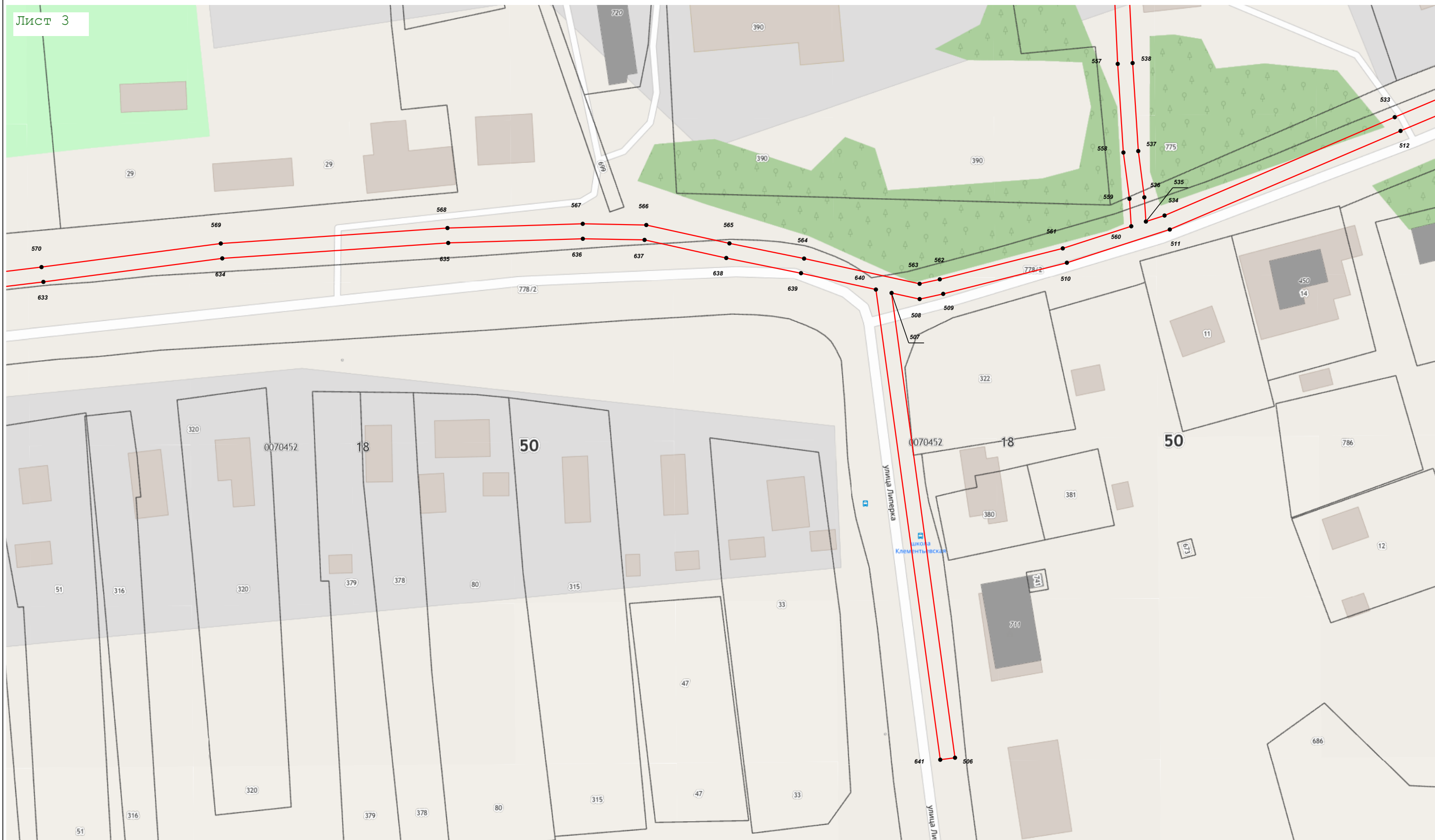


Место для оттиска печати (при наличии) лица, составившего описание местоположения границ объекта





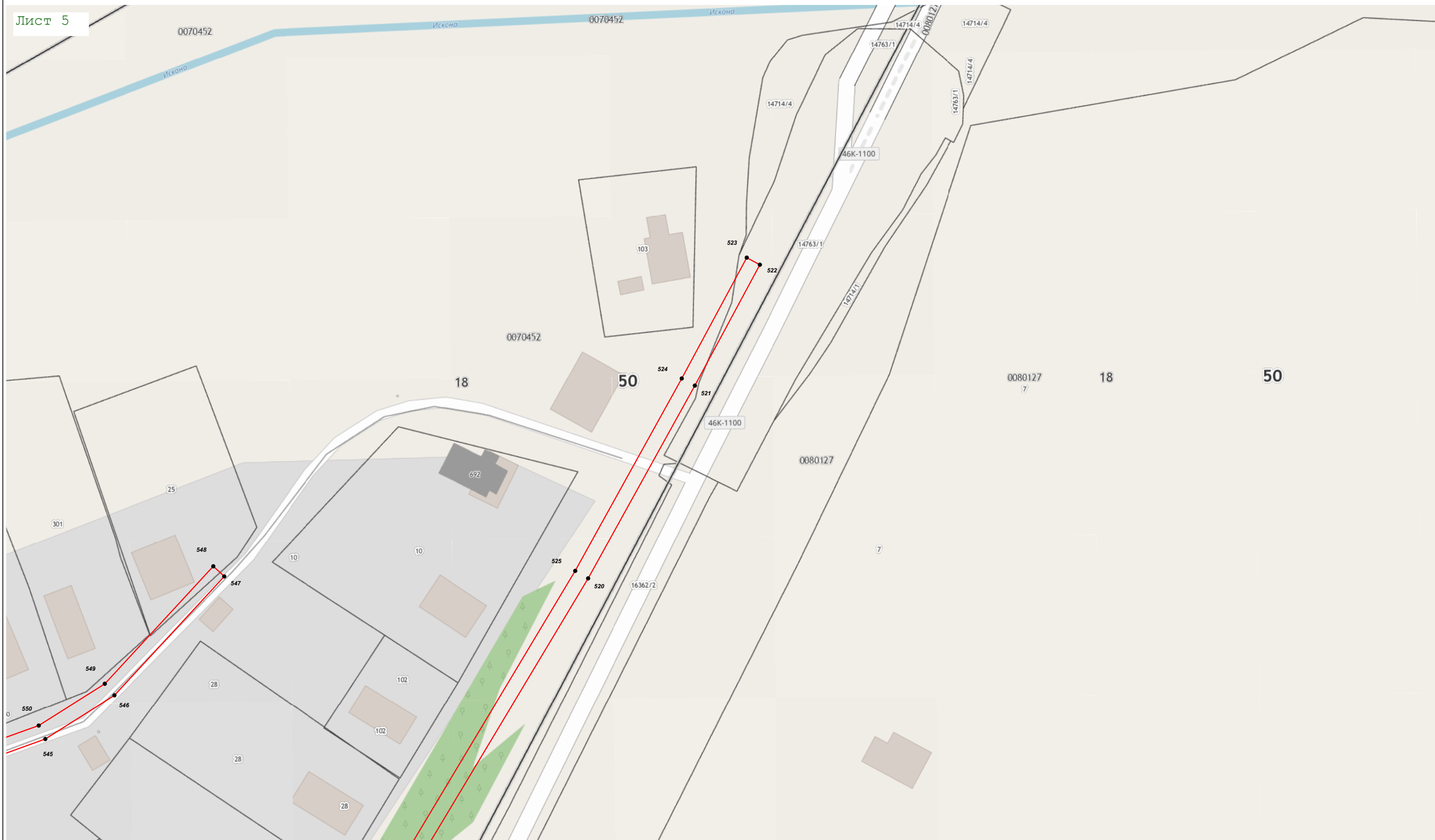
Масштаб 1:1 000



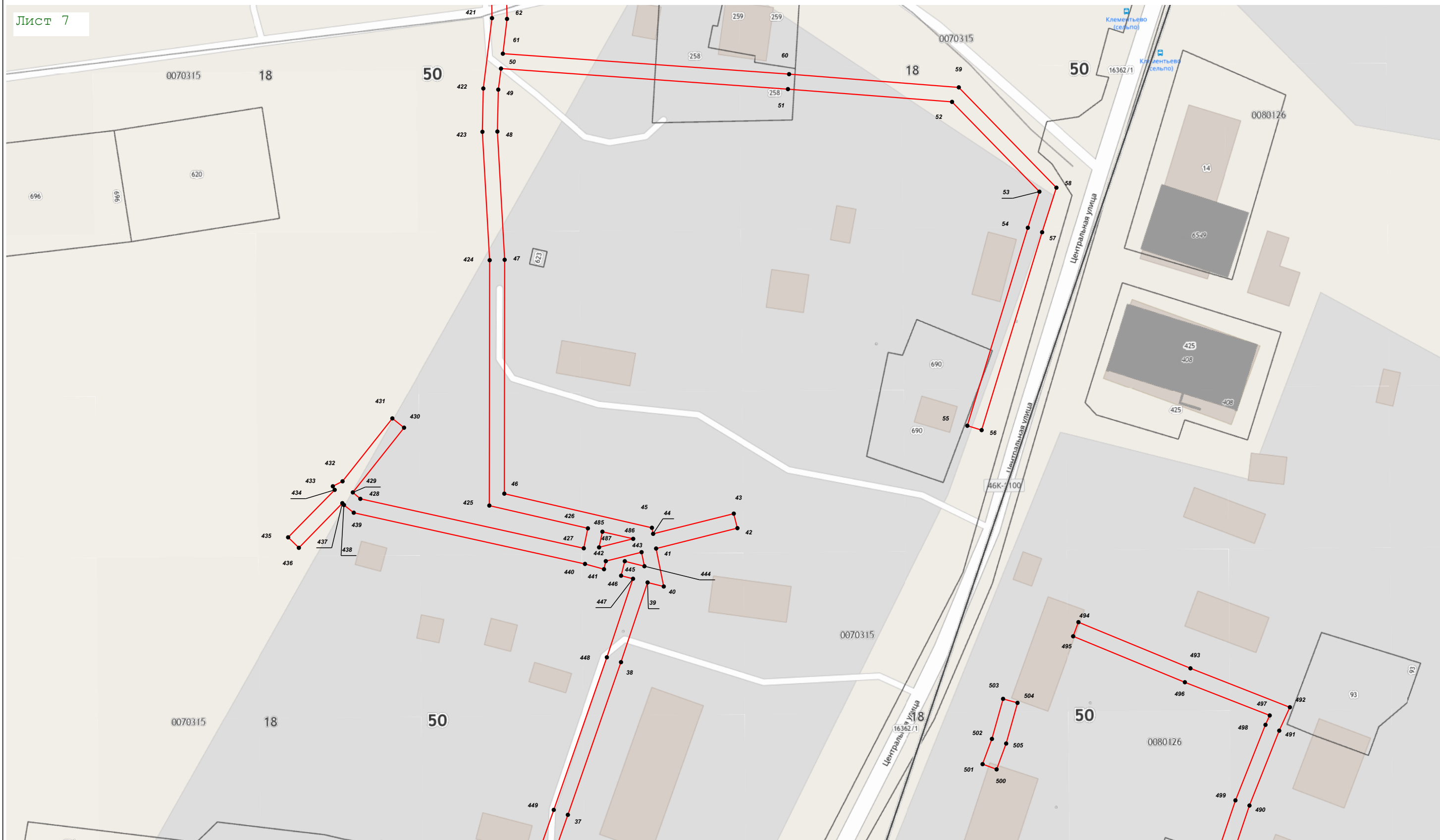
Масштаб 1:1 000



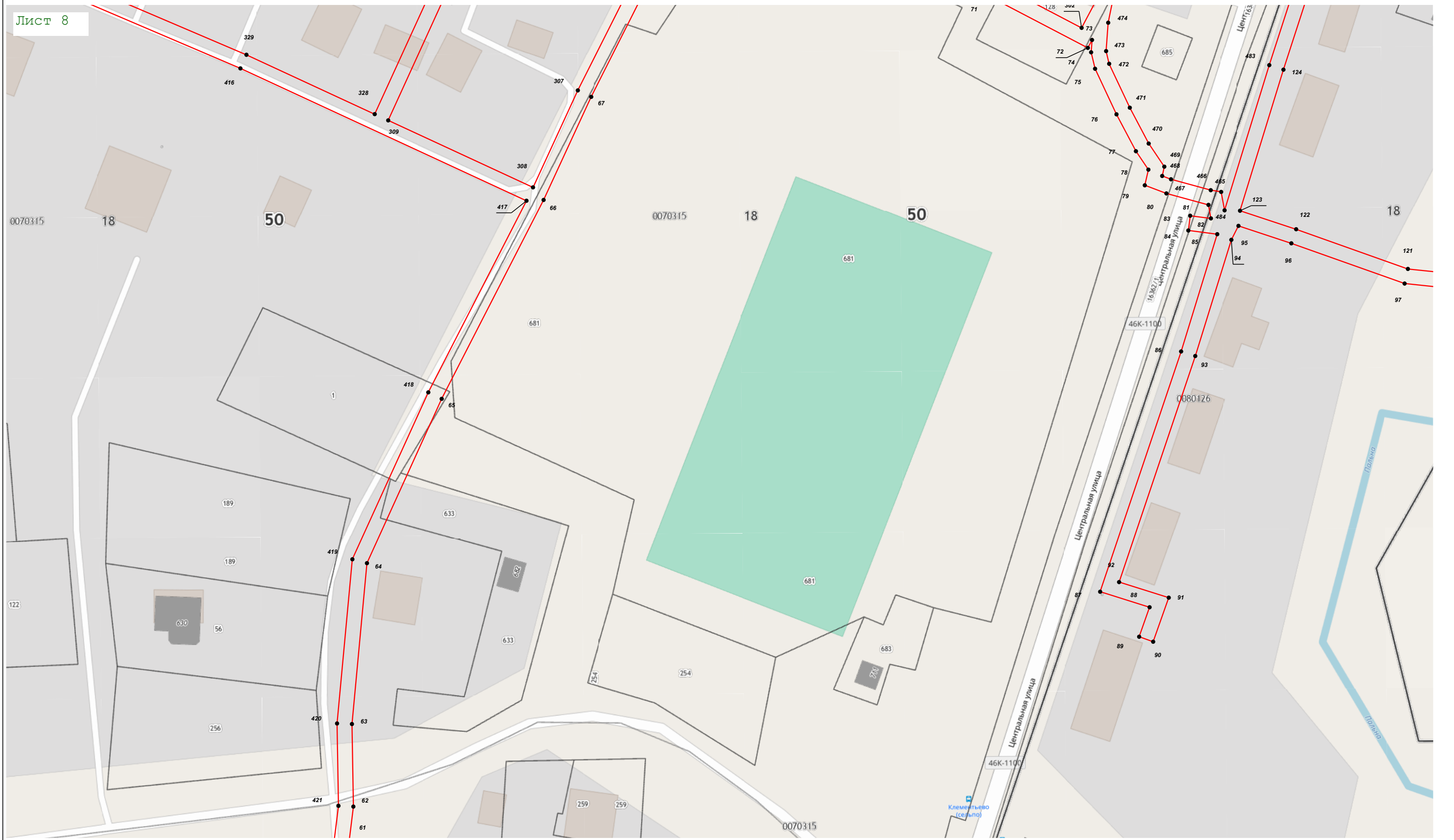
Масштаб 1:1 000



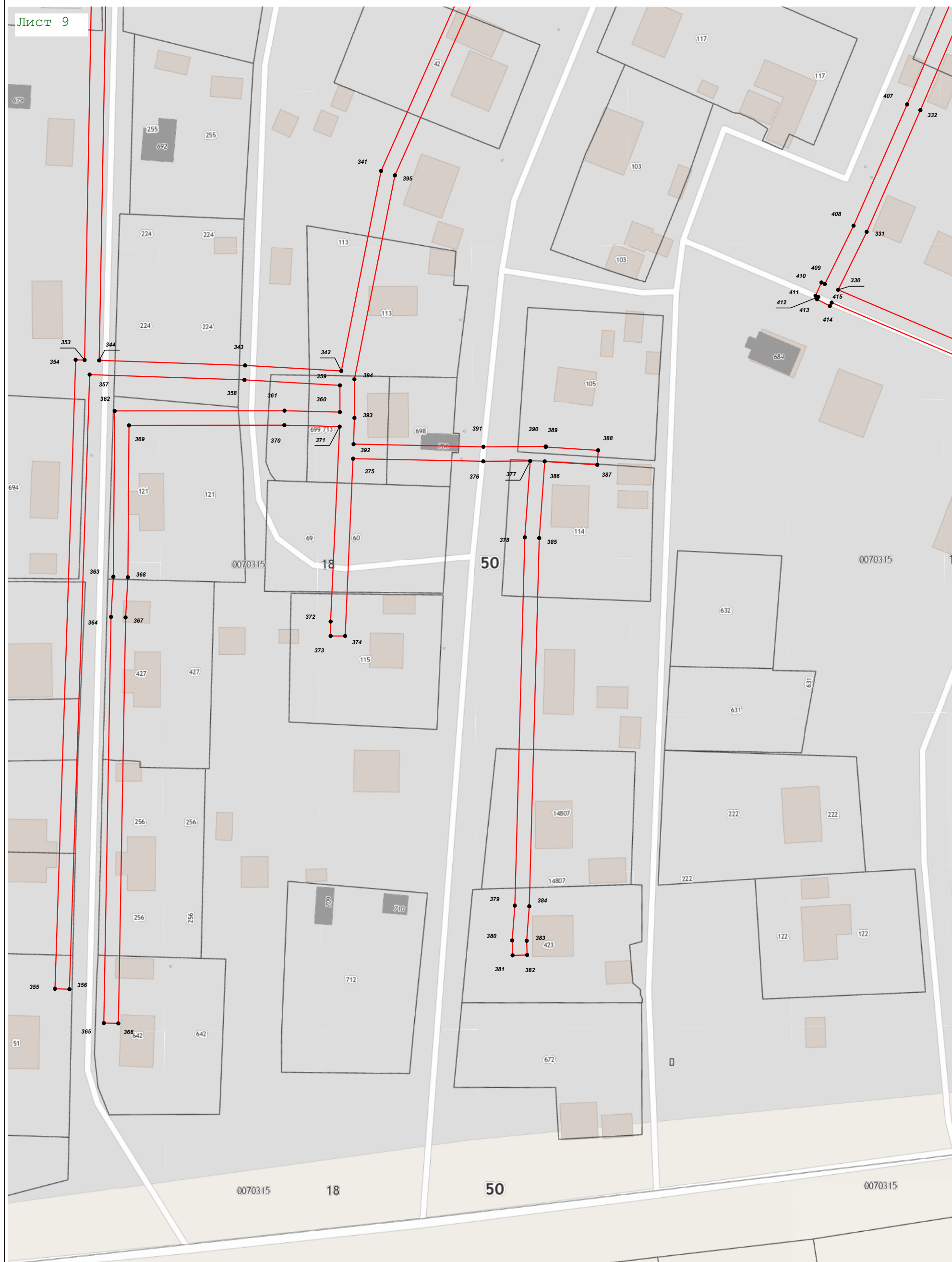
Масштаб 1:1 000



Масштаб 1:1 000

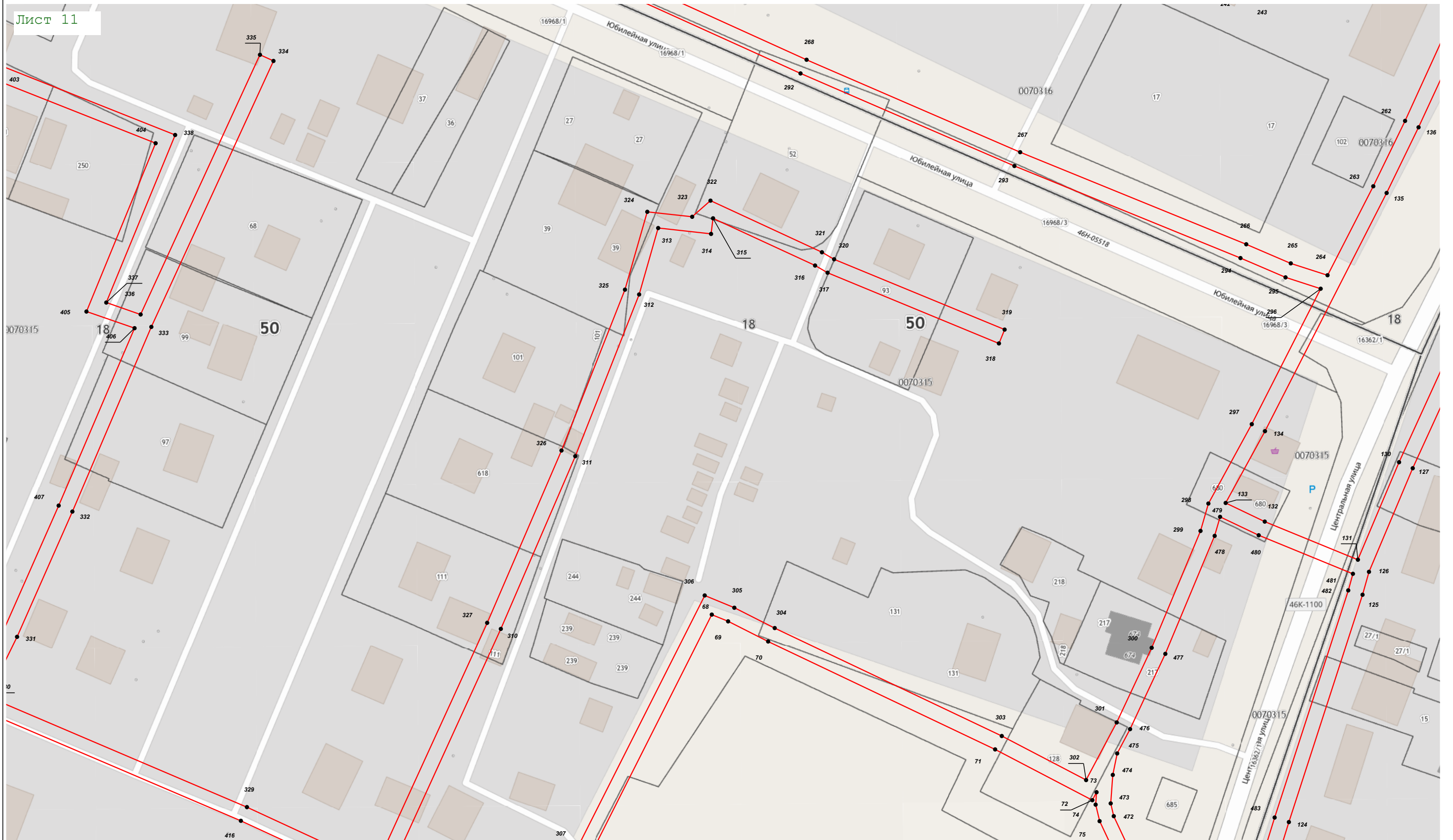


Масштаб 1:1 000

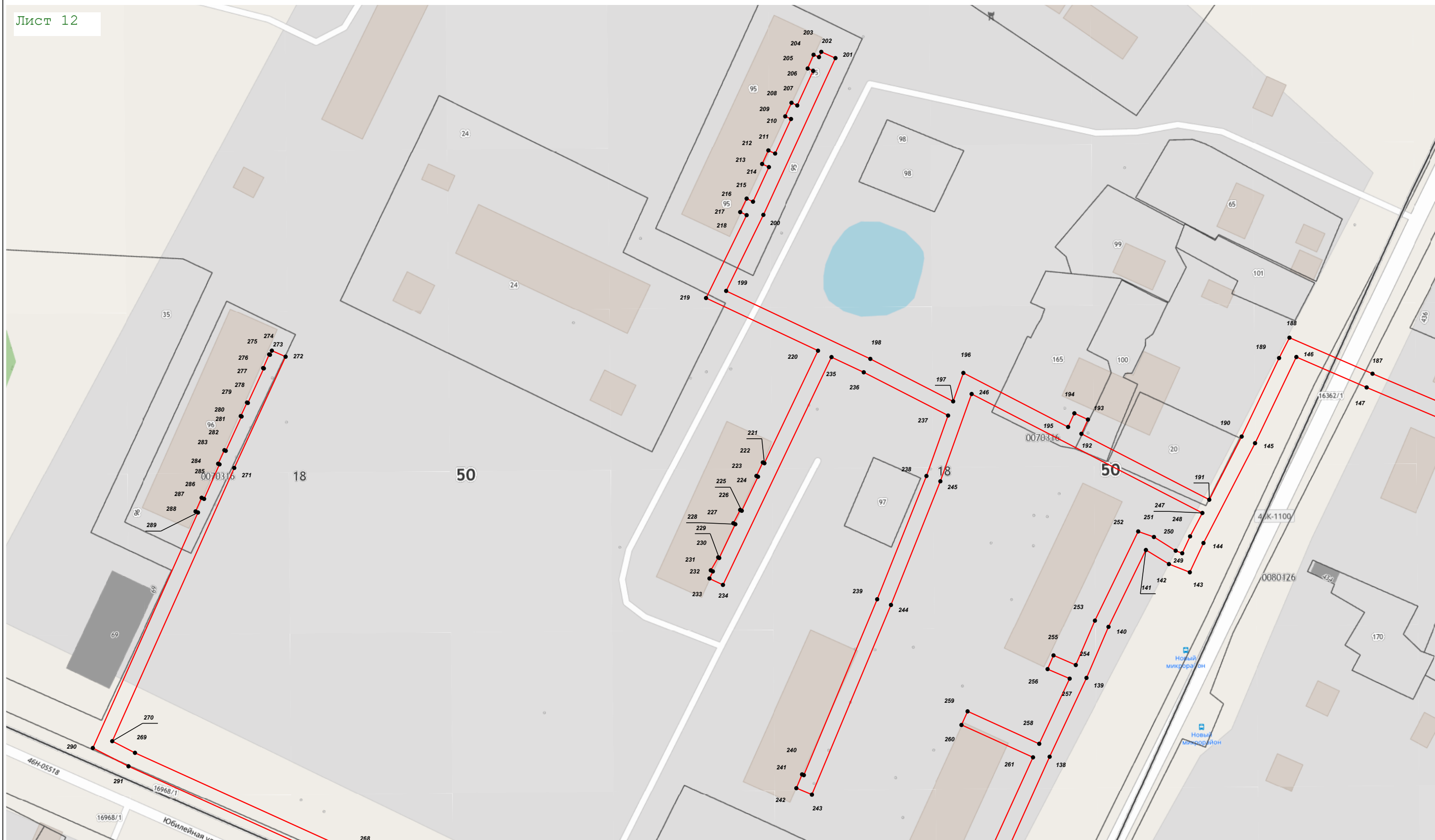




Масштаб 1:1 000

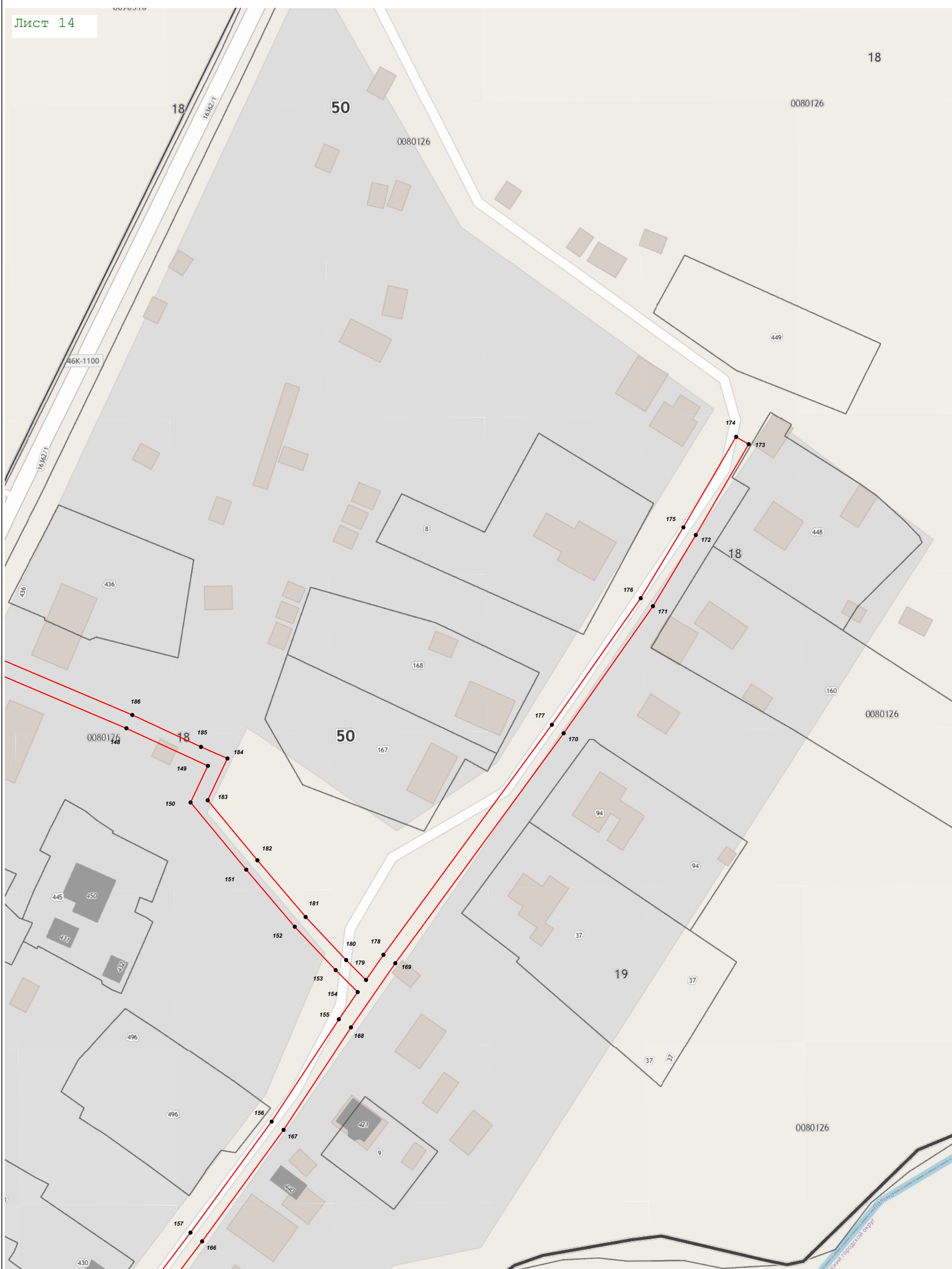


Масштаб 1:1 000



Масштаб 1:1 000





Масштаб 1:1 000